

# Promozione presso le Camere di Commercio dei servizi ICT avanzati resi disponibili dalla banda larga

Analisi provinciali Camere di Commercio della Calabria

Progetto finanziato da



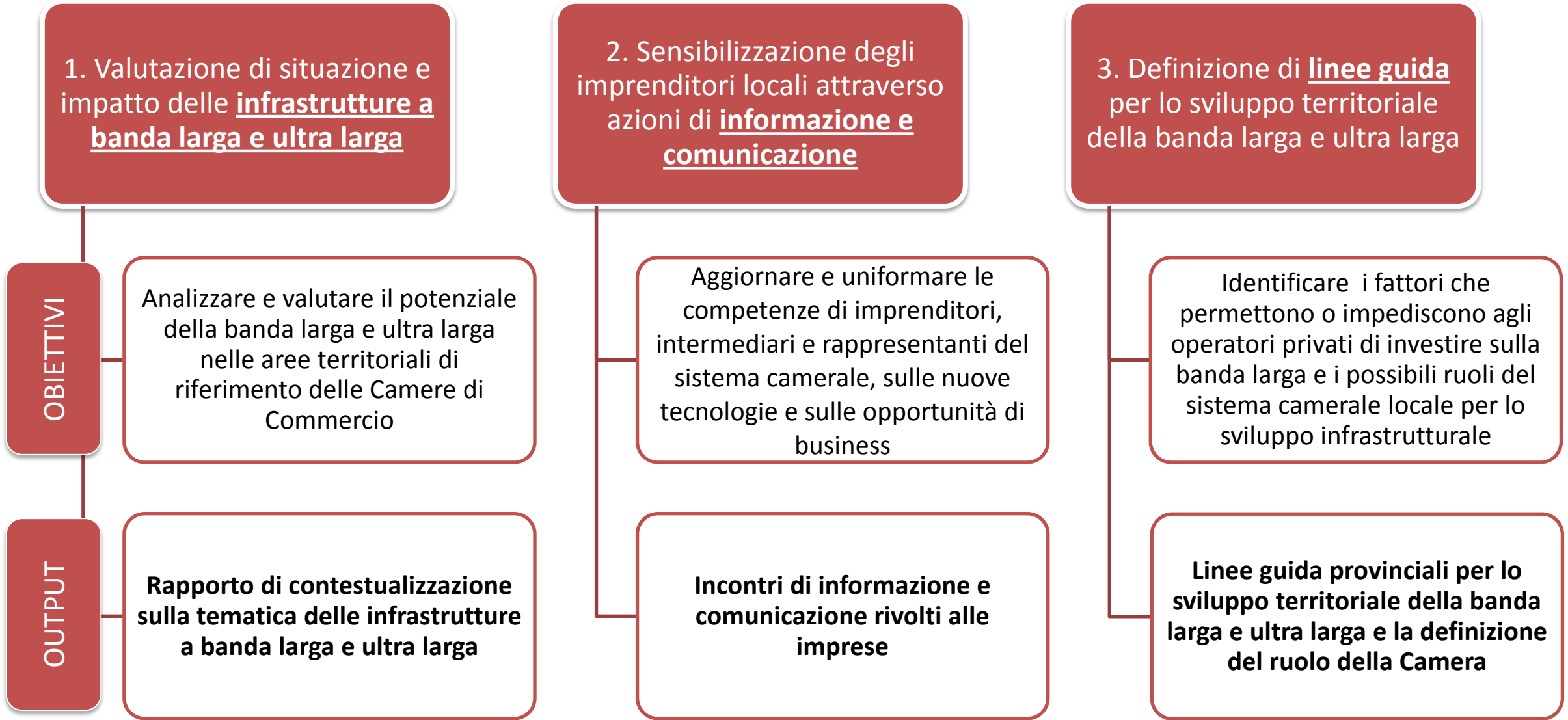
Lamezia Terme  
25-05-2012

# Indice

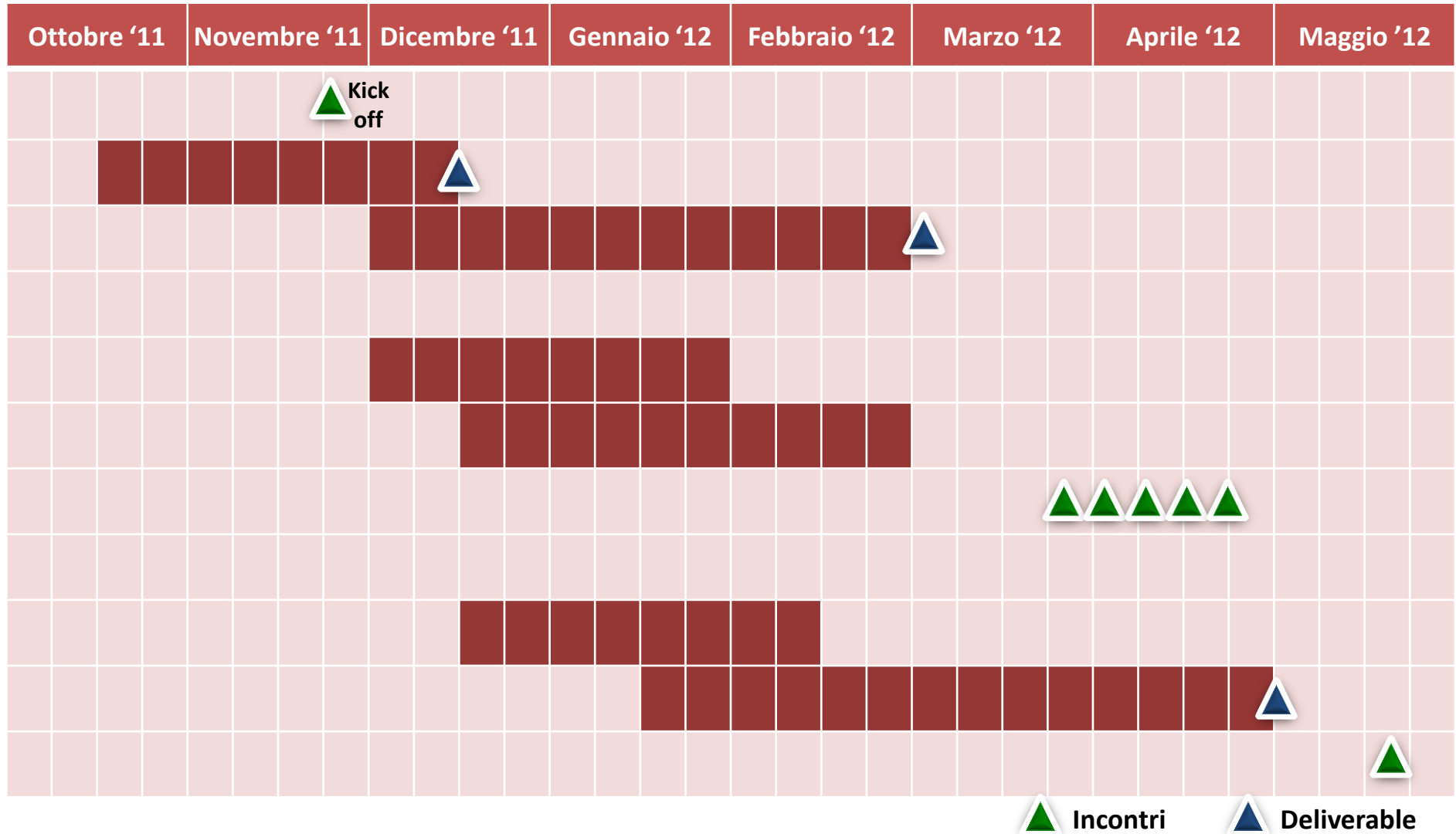
- **Il progetto Uniontrasporti**
- **Le infrastrutture a banda larga e ultra larga**
- **Lo stato dell'arte nelle provincie calabresi**
- **Gli interventi pubblici nazionali e locali**
- **Le opzioni di posizionamento**

# IL PROGETTO UNIONTRASPORTI

# I contenuti del progetto

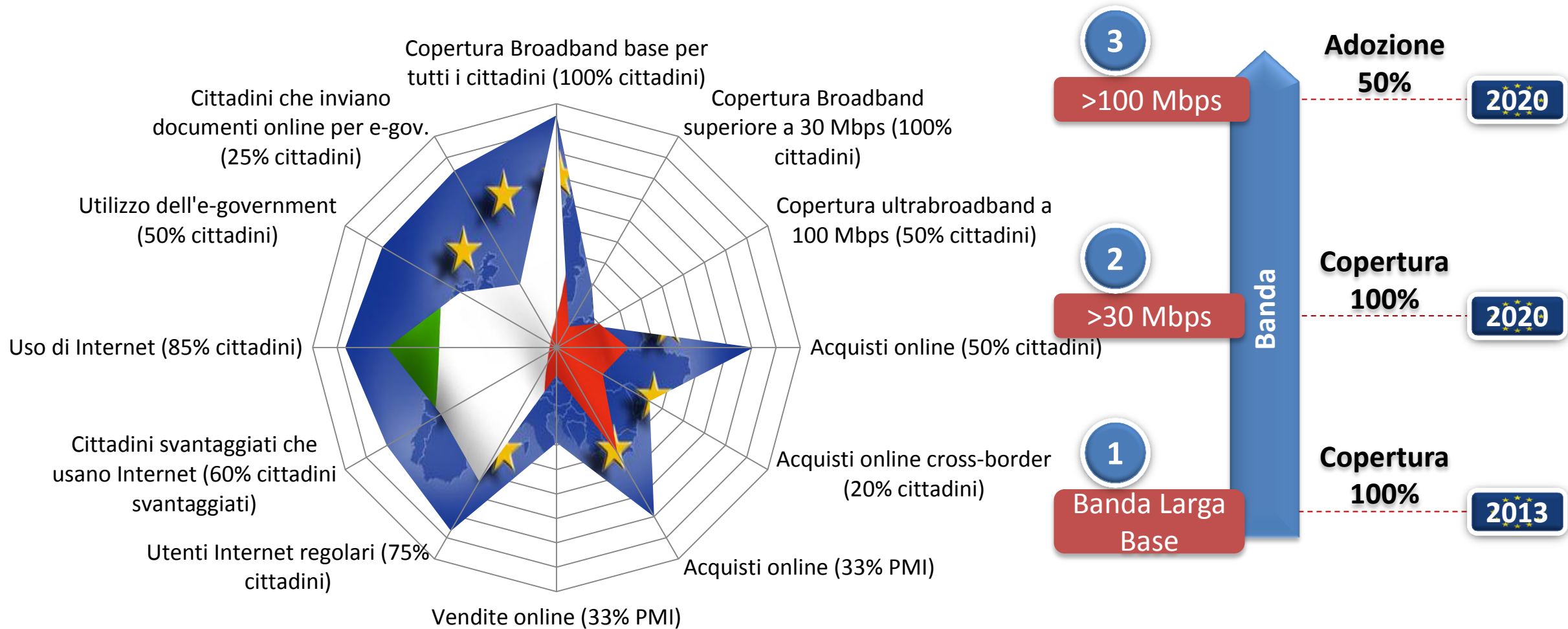


# CCIAA Calabria - La tempistica



# **LE INFRASTRUTTURE A BANDA LARGA E ULTRA LARGA**

# L'Agenda Digitale Europea e l'obiettivo Banda Larga

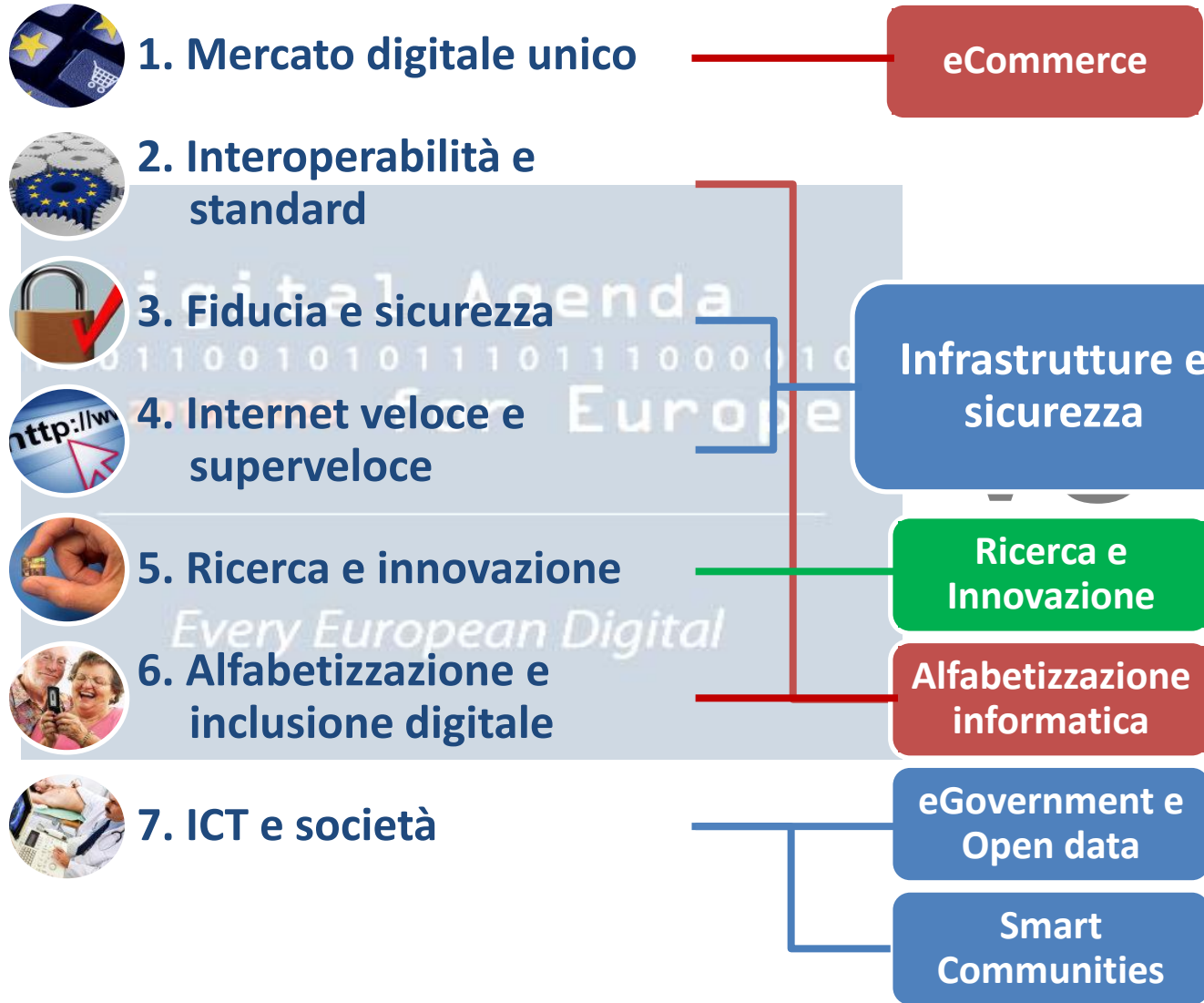


Fonte: Osservatorio Banda Larga, Obiettivo Ultrabroadband - Between, 2012

Promozione presso le Camere di Commercio dei servizi ICT avanzati resi disponibili dalla banda larga

Unioncamere Calabria

# ADE vs ADI



**OBIETTIVI**

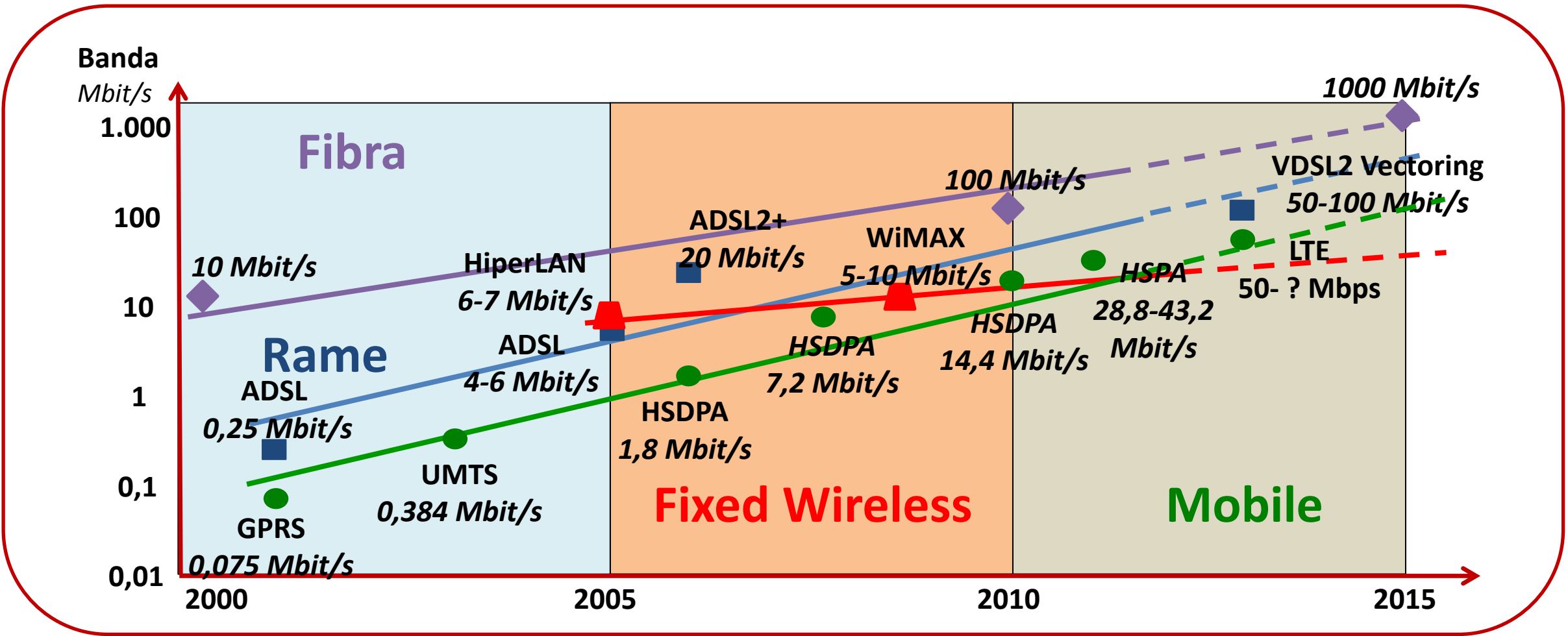
- Completare il Piano Nazionale Banda Larga
- Accelerare lo sviluppo di reti a banda larga e ultralarga, anche attraverso provvedimenti normativi di semplificazione
- Realizzare data center per gestire in cloud computing i servizi della PA e incrementare l'alfabetizzazione delle imprese
- Definire policy per la sicurezza delle reti

- 1. Strategia italiana per un'Agenda Digitale
- 2. Decreto DIGITALIA



# Evoluzione delle tecnologie a Banda Larga

## Evoluzione tecnologie



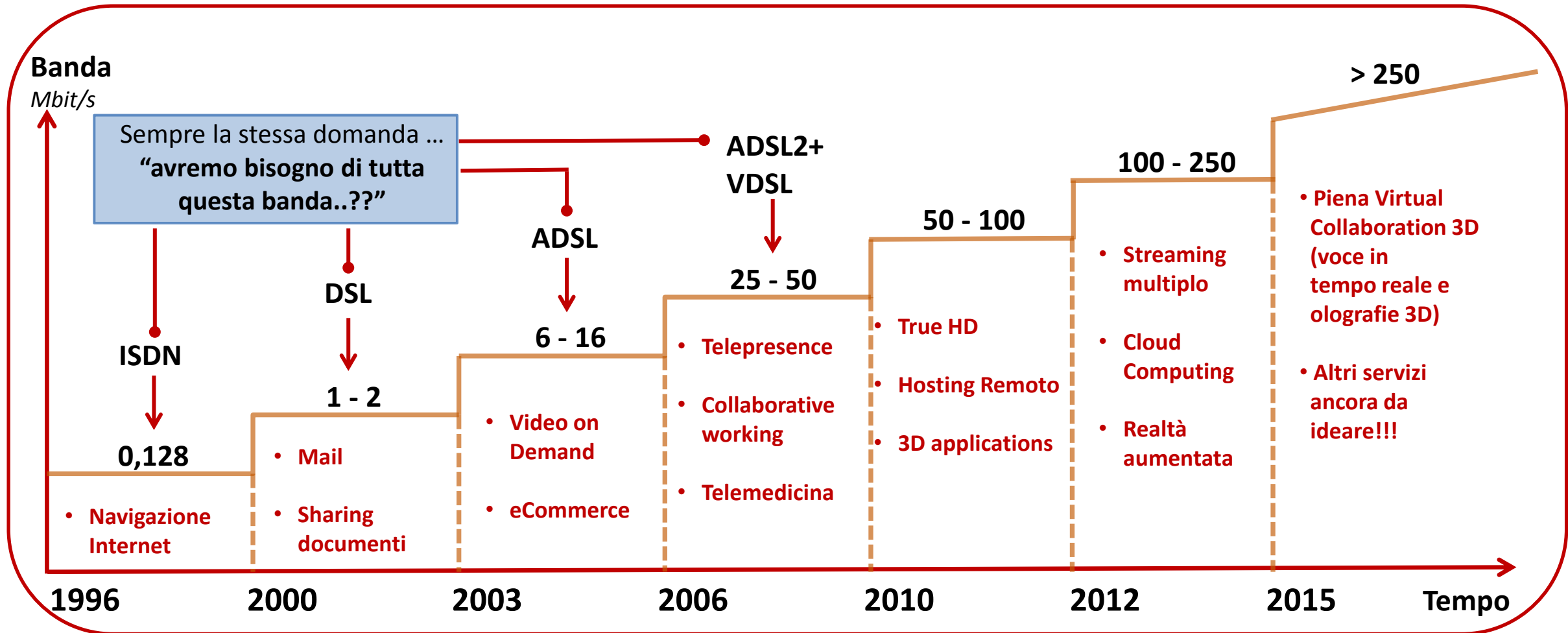
Fonte: Osservatorio Banda Larga, Obiettivo Ultrabroadband - Between, 2012

Promozione presso le Camere di Commercio dei servizi ICT avanzati resi disponibili dalla banda larga

Unioncamere Calabria

# I servizi abilitati dalla banda larga e ultra larga

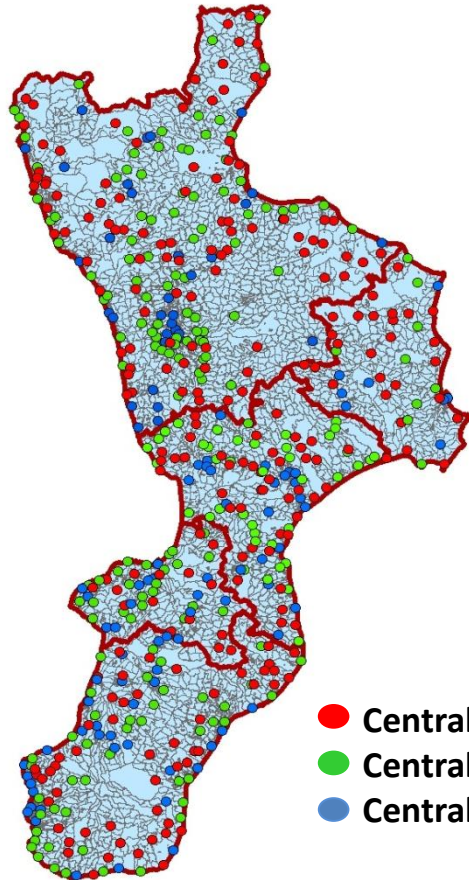
## I servizi abilitati



Fonte: Osservatorio Banda Larga, Obiettivo Ultrabroadband - Between, 2012

# La mappa delle infrastrutture abilitanti

## Calabria - Infrastrutture di rete fissa

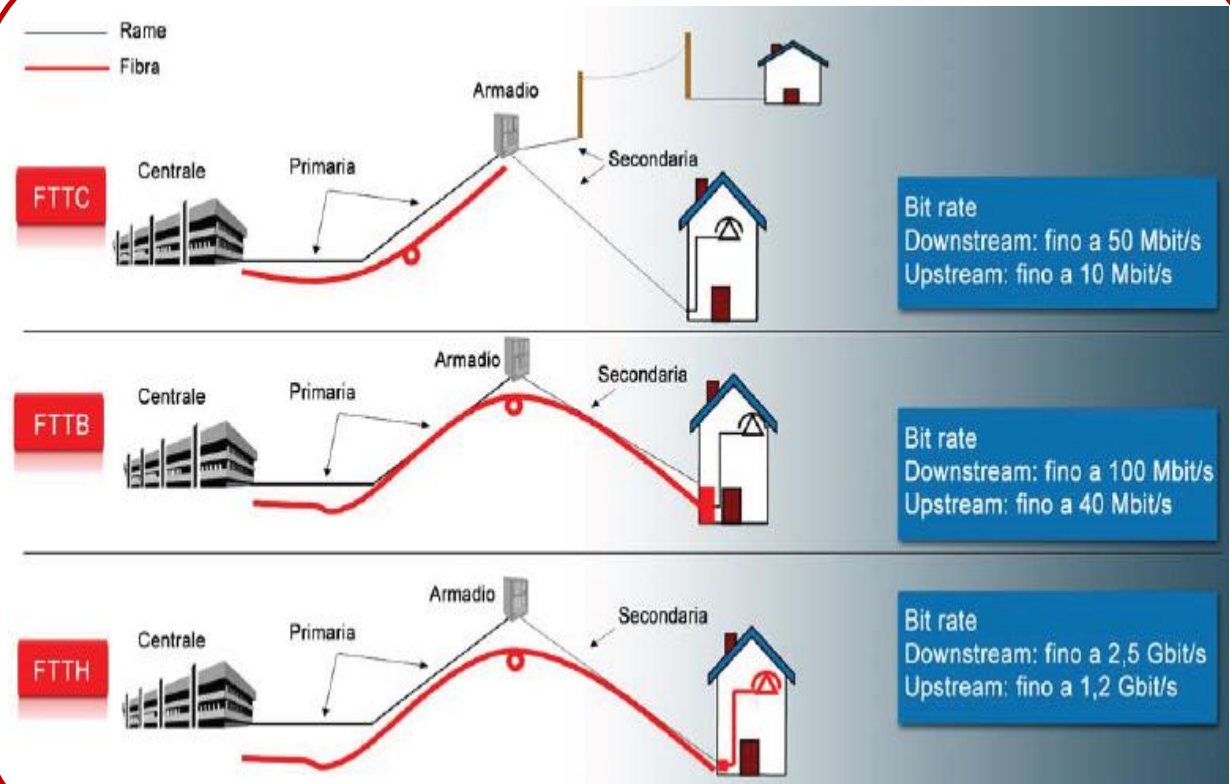


- Centrali non coperte\* (233)
- Centrali ADSL Full (203)
- Centrali ADSL2+ (112)

\* Comprendono 170 centrali coperte con tecnologia ADSL 640 Kbps .

Fonte: Osservatorio Banda Larga, Obiettivo Ultrabroadband - Between, 2012

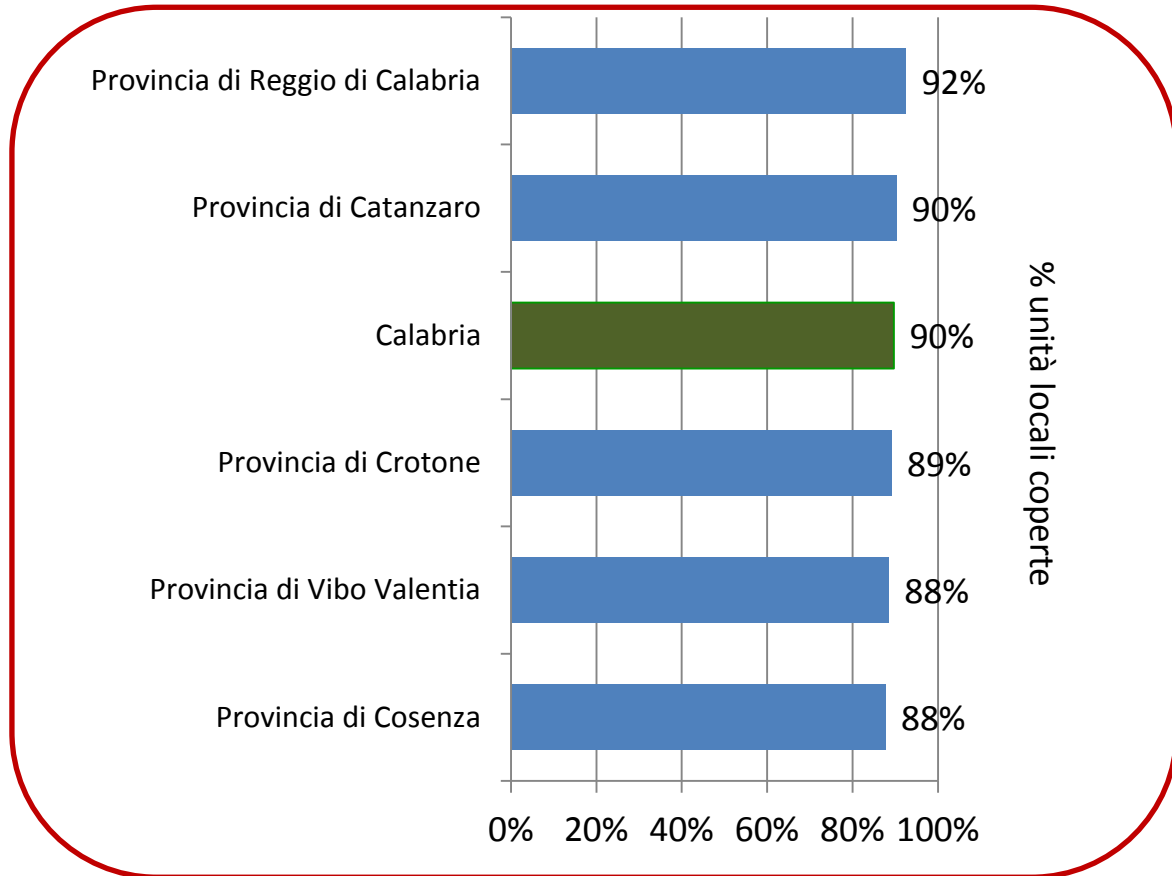
## Scenari di realizzazione reti in fibra ottica



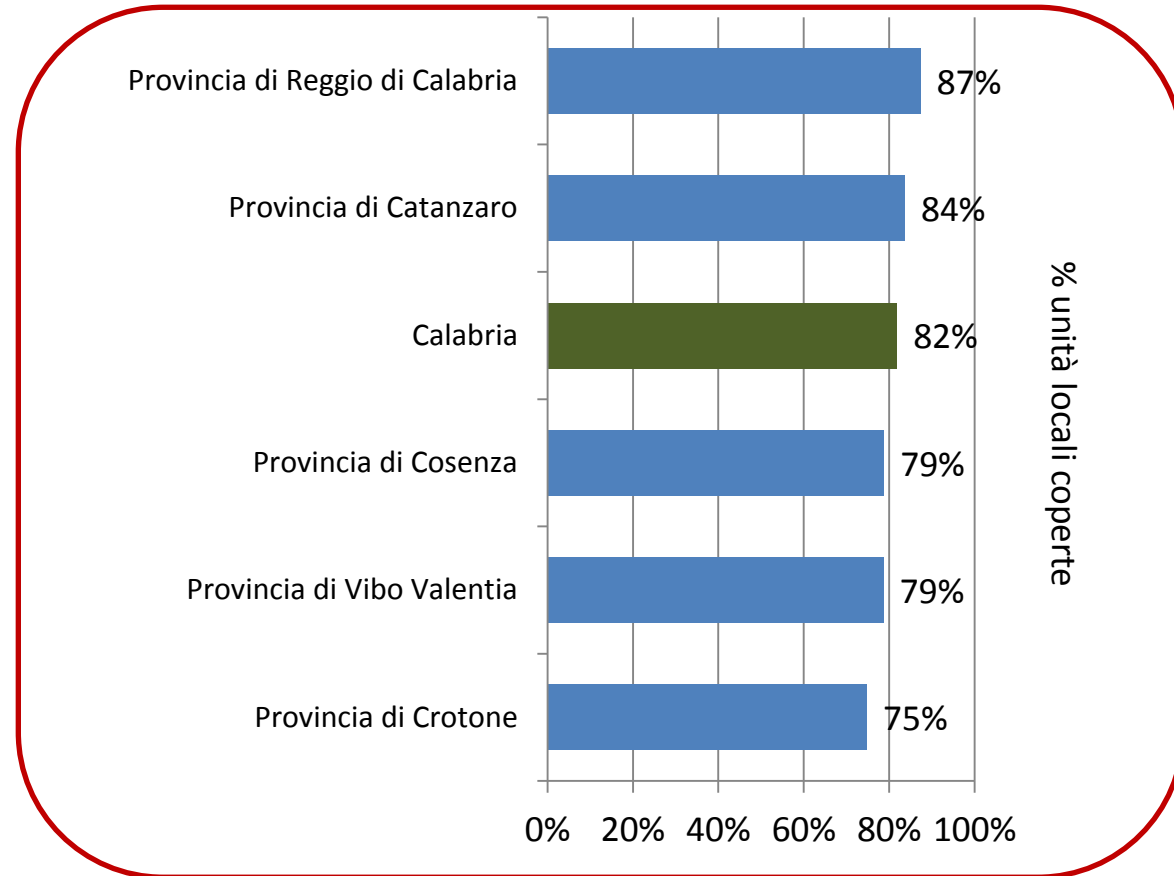
# **LO STATO DELL'ARTE NELLE PROVINCE CALABRESI**

# La copertura della Banda Larga in Calabria

**Copertura Banda Larga (wired+wireless)\* nelle provincie**



**Copertura ADSL\* nelle provincie**



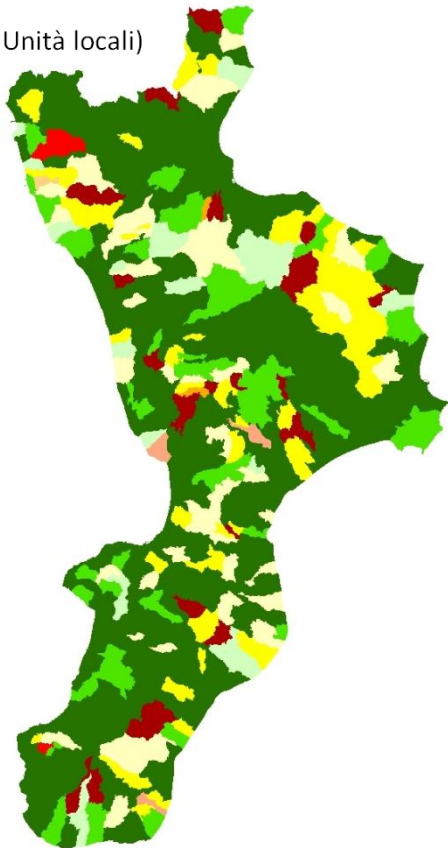
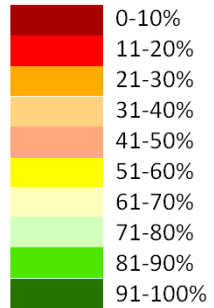
\* Coerentemente con gli obiettivi del Piano Nazionale Banda Larga ( $\geq 2\text{Mbps}$ ), le coperture ADSL 640 Kbps (pari al 10% delle unità locali) non sono state considerate.

Fonte: Osservatorio Banda Larga, Obiettivo Ultrabroadband - Between, 2012

# Calabria - La copertura della Banda Larga

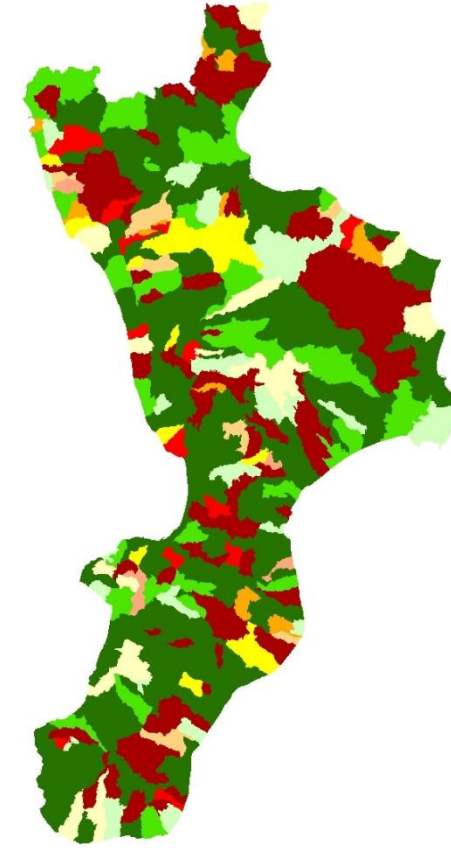
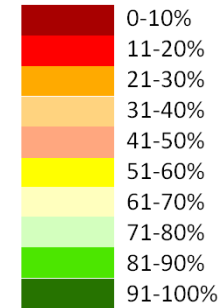
**Copertura Broadband (wired+wireless)\***

Copertura BB (wired+wireless) (% Unità locali)



**Copertura ADSL\***

Copertura ADSL (% Unità locali)



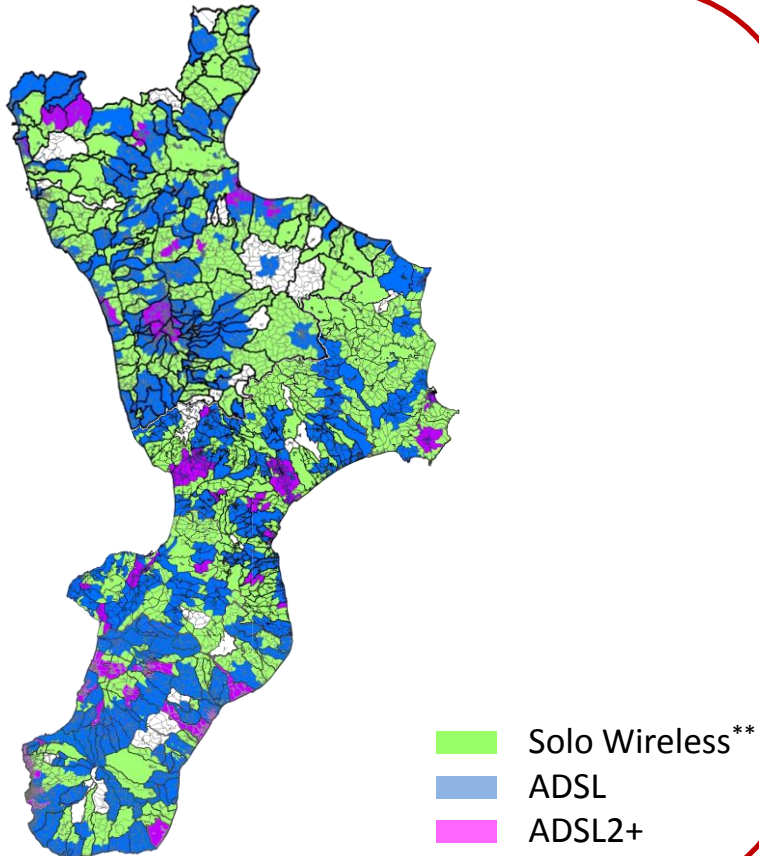
\* Copertura al netto dei problemi in rete d'accesso e con servizi con banda  $\geq 2$  Mbps

Fonte: Osservatorio Banda Larga, Obiettivo Ultrabroadband - Between, 2012



# Calabria - La copertura della Banda Larga Wired e Wireless

Tipologia copertura broadband (% unità locali)



\*\* Copertura comunale dichiarata dagli operatori sui propri siti

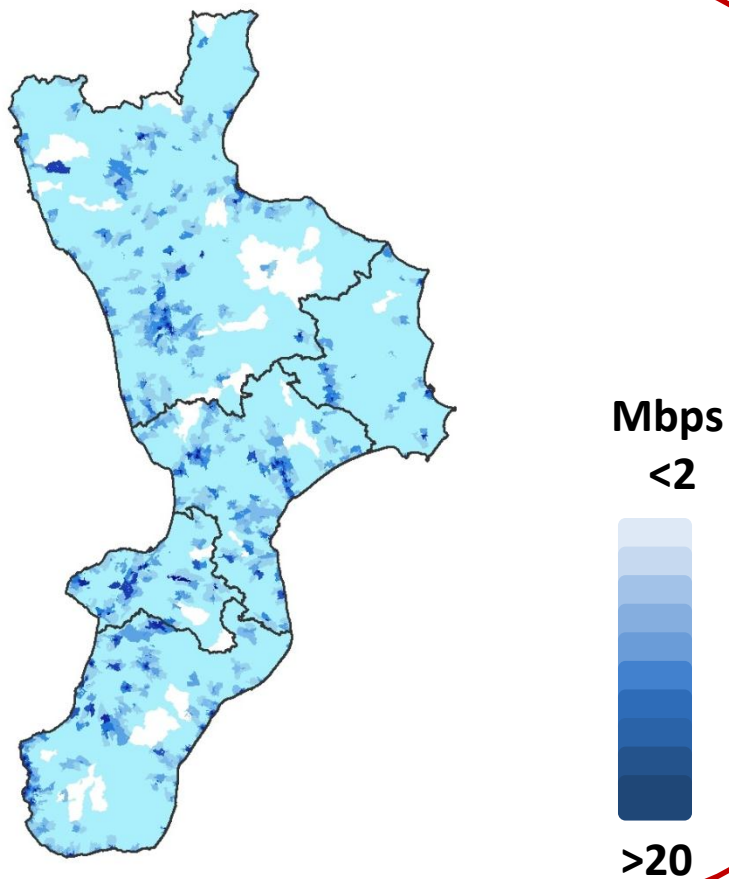
Tipologia copertura broadband	% unità locali
<b>Copertura 2 Mbps</b>	<b>90%</b>
<b>Copertura ADSL (inclusa ADSL2+)*</b>	<b>82%</b>
<i>di cui ADSL2+</i>	<b>39%</b>
<b>Copertura solo Wireless</b>	<b>8%</b>
<b>Non coperto</b>	<b>10%</b>

\* Copertura al netto dei problemi in rete d'accesso e con servizi con banda  $\geq$  2 Mbps

Fonte: Osservatorio Banda Larga, Obiettivo Ultrabroadband - Between, 2012

# Calabria - Le prestazioni effettive della Banda Larga

Prestazioni effettive (% unità locali)



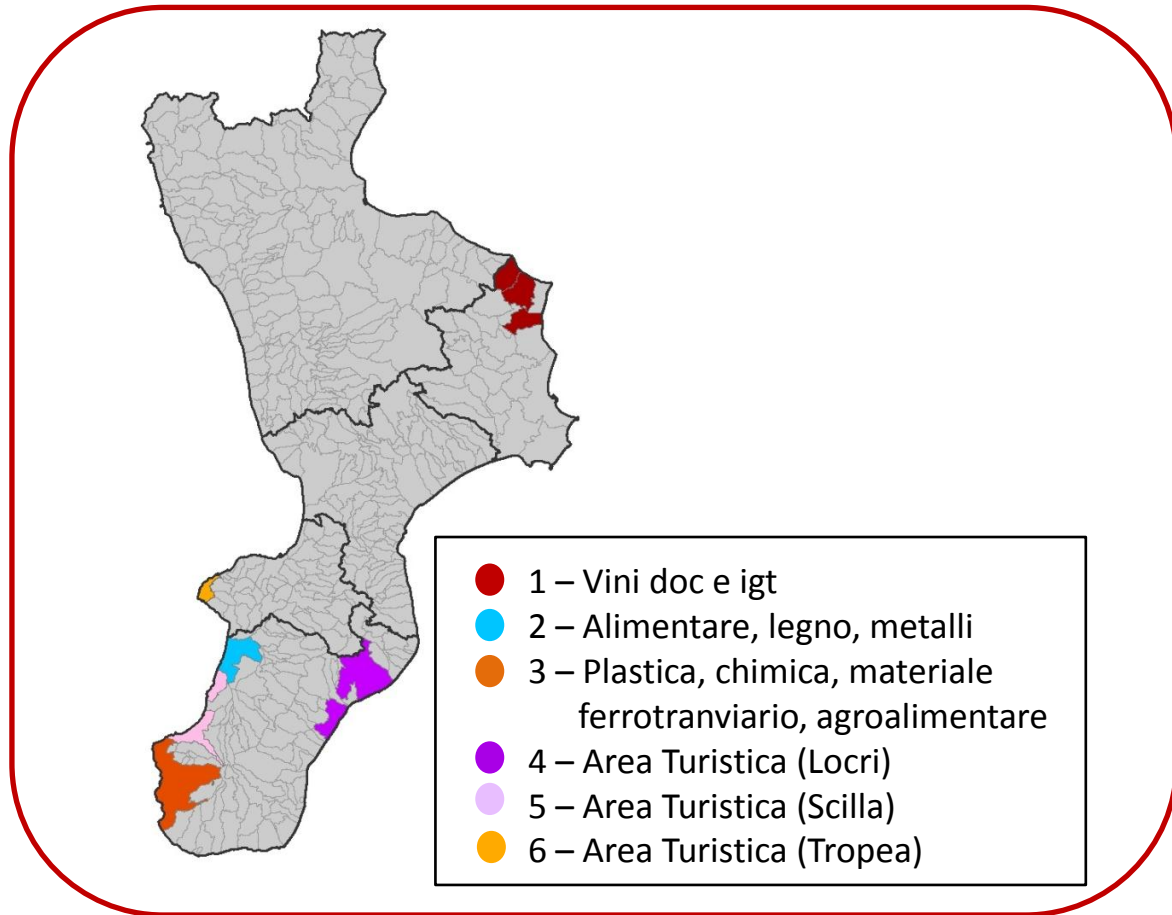
<i>Prestazioni effettive</i>	<i>% unità locali</i>
>1 Mbps	90%
>2 Mbps	82%
>7 Mbps	45%
>20 Mbps	10%
>30 Mbps	0%
>100 Mbps	0%

Fonte: Osservatorio Banda Larga, Obiettivo Ultrabroadband - Between, 2012



# Calabria – Le specializzazioni produttive

## Aree di specializzazione produttiva



Aree di specializzazione	Imprese manifatturiere	Copertura ADSL*	Copertura ADSL2+
1 – Vini doc e igt (Cirò)	59	55%	0%
2 – Alimentare, legno metalli (Gioia Tauro)	222	96%	50%
3 – Plastica, chimica ecc. (Reggio Calabria)	832	95%	76%
<b>TOT Regione</b>	<b>13.184</b>	<b>82%</b>	<b>39%</b>

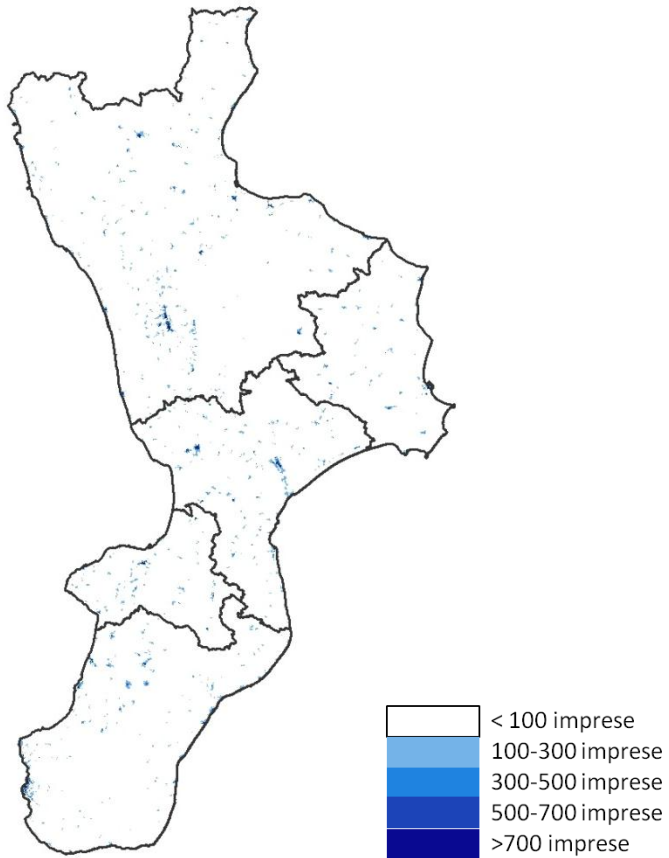
Aree di specializzazione	Strutture ricettive	Copertura ADSL*	Copertura ADSL2+
4 – Turismo (Locri)	241	91%	65%
5 – Turismo (Scilla)	149	94%	47%
6 – Turismo (Tropea)	236	96%	0%
<b>TOT Regione</b>	<b>10.836</b>	<b>82%</b>	<b>39%</b>

\* Copertura al netto dei problemi in rete d'accesso e con servizi con banda  $\geq 2$  Mbps

Fonte: Osservatorio Banda Larga, Obiettivo Ultrabroadband - Between, 2012

# Calabria - Le aree a maggiore densità produttiva

Densità di imprese attive per km<sup>2</sup>



Densità di imprese attive per km <sup>2</sup>	Imprese attive	Copertura ADSL*	Copertura ADSL2+
Area1: < 100	31.410	69%	25%
Area2: 100-300	46.442	77%	28%
Area3: 300-500	17.149	83%	34%
Area4: 500-700	10.049	88%	40%
Area5: > 700	51.945	94%	59%
<b>Totale Regione</b>	<b>156.995</b>	<b>82%</b>	<b>39%</b>

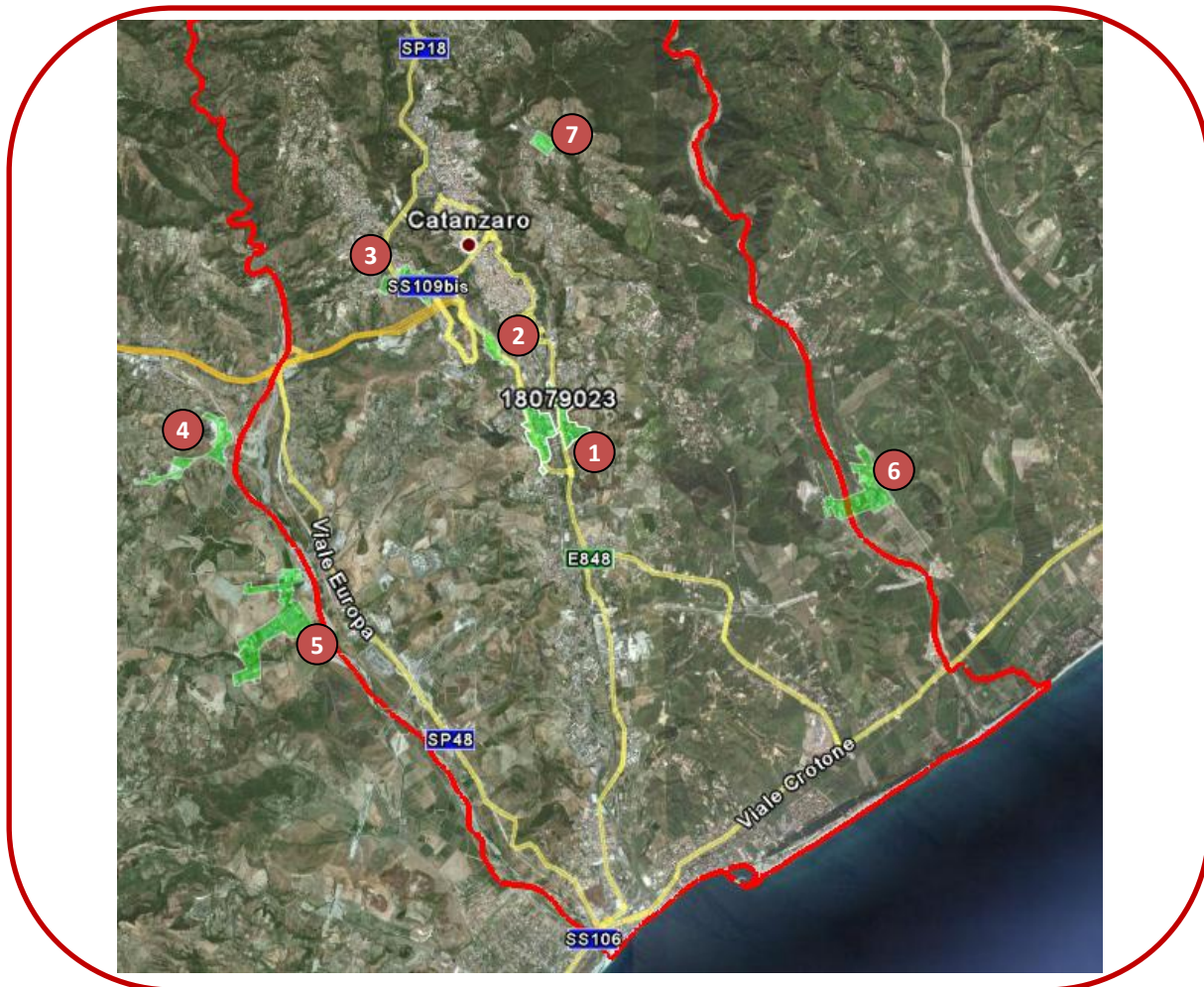
**Imprese attive non coperte DSL: circa 28.000 imprese**

\* Copertura al netto dei problemi in rete d'accesso e con servizi con banda ≥ 2 Mbps

Fonte: Osservatorio Banda Larga, Obiettivo Ultrabroadband - Between, 2012

# Catanzaro – Le Zone Industriali del Capoluogo

## Catanzaro - Zone Industriali



ID	Nome zona industriale	Dimensione zona industriale	Tecnologia DSL	Fascia prestazione effettiva DSL
1	ZI Viale degli Angioini	Grande	ADSL 2+	>7 Mbps
2	ZI Viale Lucrezia della Valle	nd	ADSL 2+	>7 Mbps
3	ZI Via Gioacchino Fiore	Media	ADSL 2+	3-7 Mbps
4	<b>ZI Via Campo</b>	<b>Piccola</b>	<b>ADSL 2+</b>	<b>&lt;3 Mbps</b>
5	<b>ZI Difesa</b>	<b>Piccola</b>	<b>ADSL 2+</b>	<b>&lt;3 Mbps</b>
6	<b>ZI Strada Provinciale 16</b>	<b>Piccola</b>	<b>ADSL FULL</b>	<b>&lt;3 Mbps</b>
7	ZI Via dei Gelsomini	Piccola	ADSL 2+	>7 Mbps

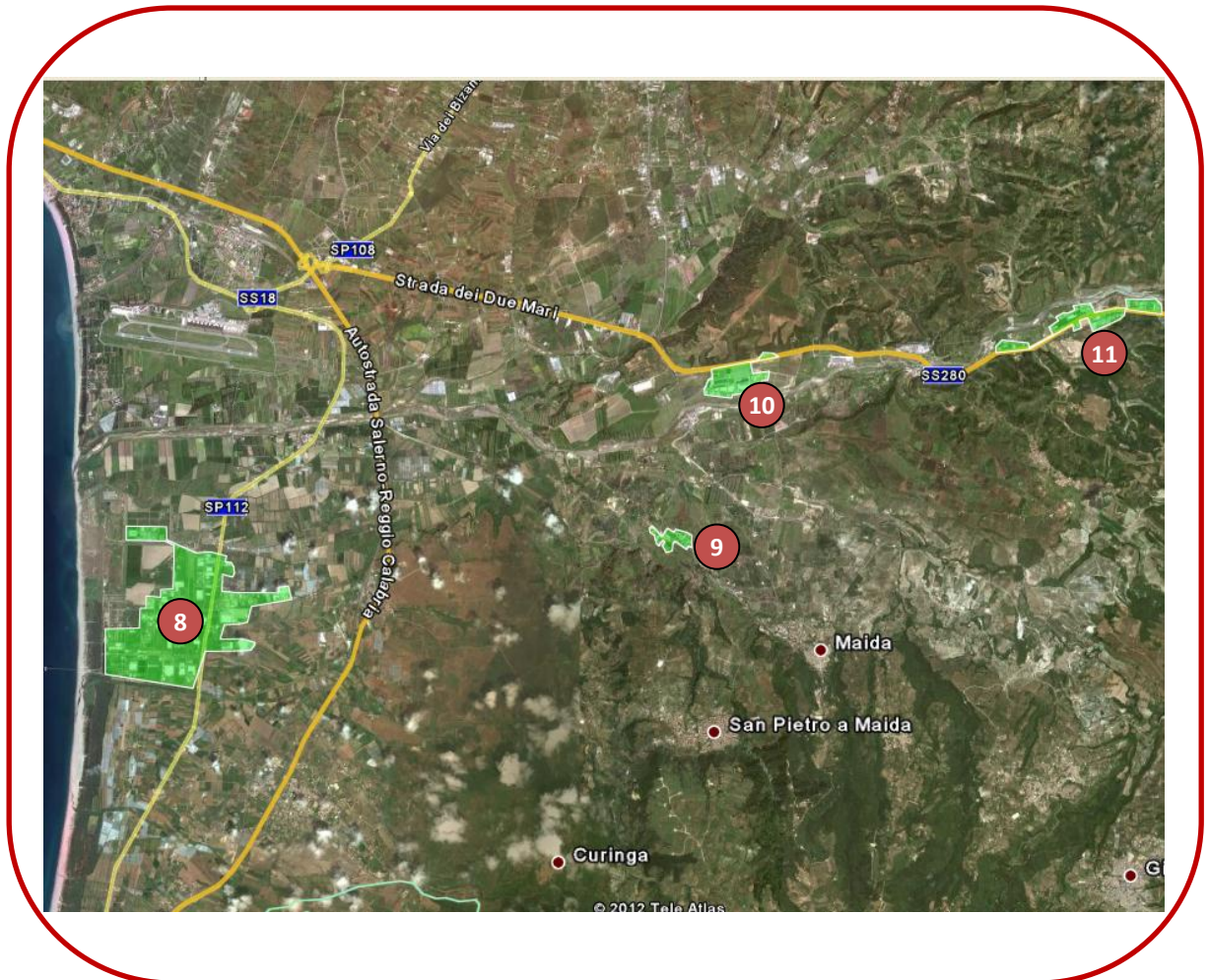
Dimensione zona industriale:  
 Piccola (<100 imprese), Media (100-300 imprese), Grande (>300 imprese)

Fonte: Osservatorio Banda Larga, Obiettivo Ultrabroadband - Between, 2012



# Catanzaro – Altre Zone Industriali della Provincia

## Provincia di Catanzaro - Zone Industriali



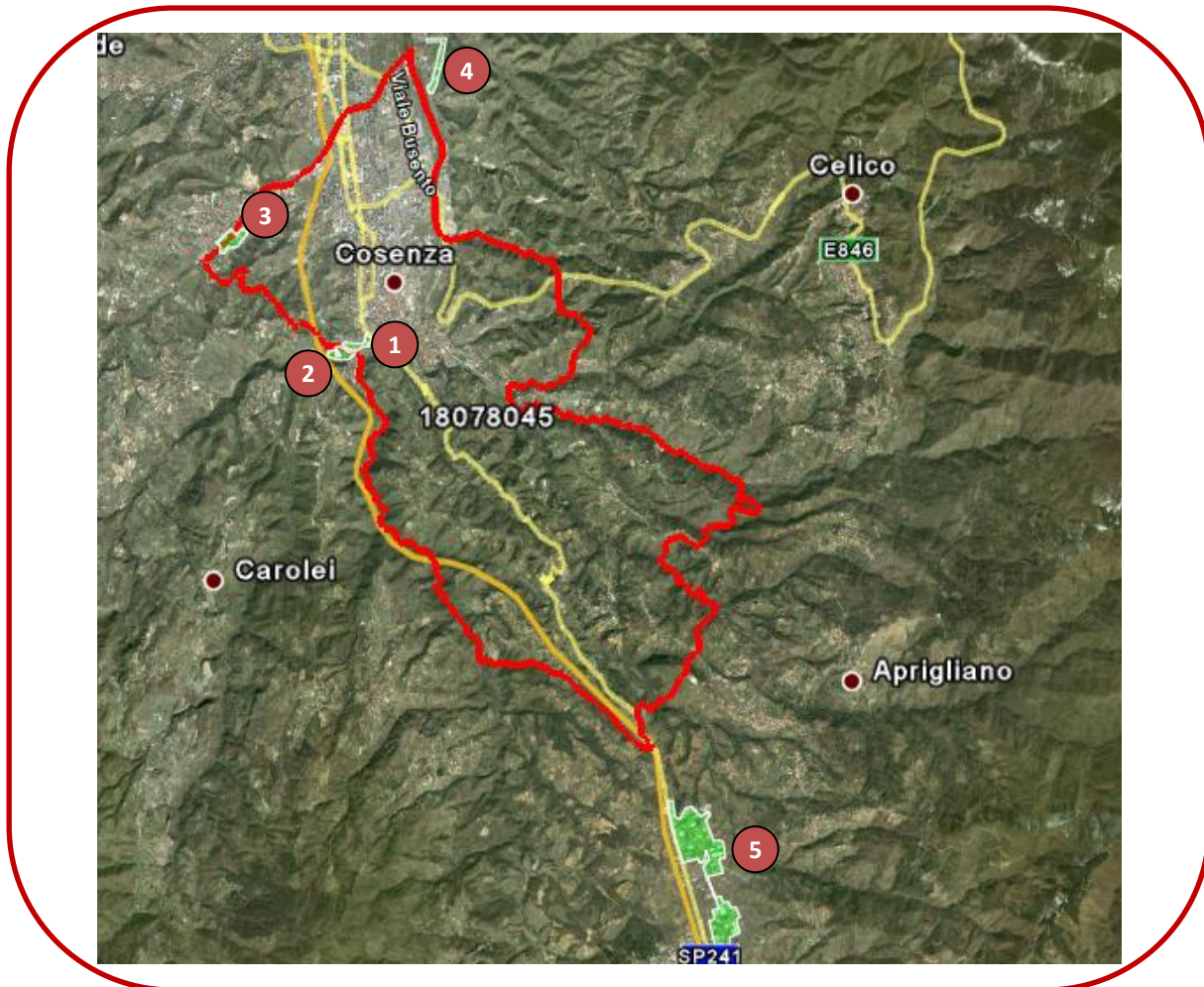
ID	Nome zona industriale	Dimensione zona industriale	Tecnologia DSL	Fascia prestazione effettiva DSL
8	ZI Lamezia Terme	Piccola	ADSL FULL	<3 Mbps
9	ZI P.I.P. Piano delle Forche	Piccola	ADSL 2+	<3 Mbps
10	ZI P.I.P. Maida	Piccola	ADSL 2+	<3 Mbps
11	ZI Marcellinara	Piccola	ADSL 2+	<3 Mbps

Dimensione zona industriale:  
Piccola (<100 imprese), Media (100-300 imprese), Grande (>300 imprese)

Fonte: Osservatorio Banda Larga, Obiettivo Ultrabroadband - Between, 2012

# Cosenza – Le Zone Industriali del Capoluogo

## Cosenza - Zone Industriali



ID	Nome zona industriale	Dimensione zona industriale	Tecnologia DSL	Fascia prestazione effettiva DSL
1	ZI Via Romualdo Montagna	Piccola	ADSL 2+	>7 Mbps
2	ZI Contrada Molino Irto	Piccola	ADSL FULL	3-7 Mbps
3	ZI Via Metaponto	Media	ADSL 2+	>7 Mbps
4	<b>ZI Via Beato Francesco Marino</b>	<b>Piccola</b>	<b>ADSL 2+</b>	<b>&lt;3 Mbps</b>
5	ZI Piano Lago	Piccola	ADSL FULL	3-7 Mbps

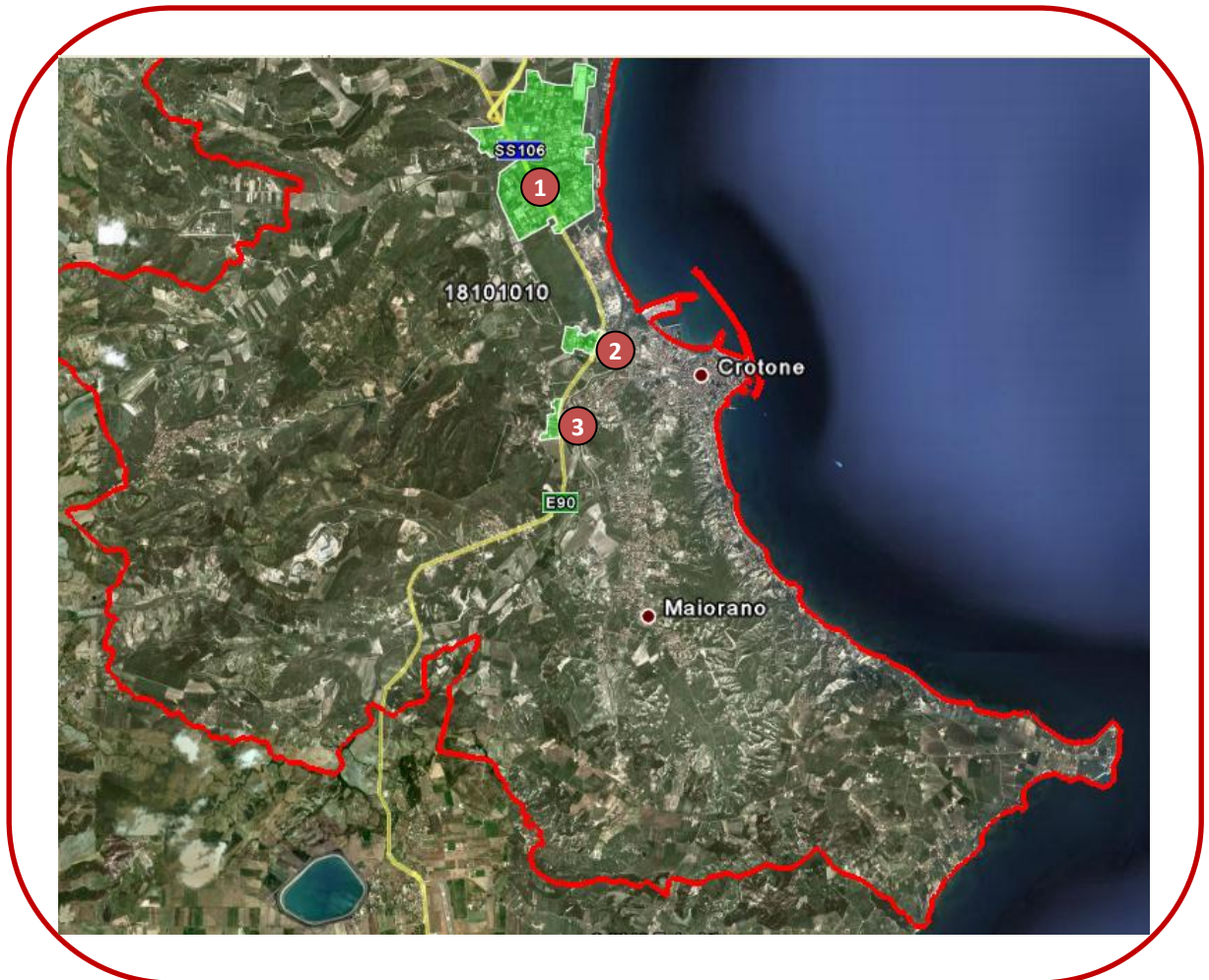
Dimensione zona industriale:  
 Piccola (<100 imprese), Media (100-300 imprese), Grande (>300 imprese)

Fonte: Osservatorio Banda Larga, Obiettivo Ultrabroadband - Between, 2012



# Crotone – Le Zone Industriali del Capoluogo

## Crotone - Zone Industriali



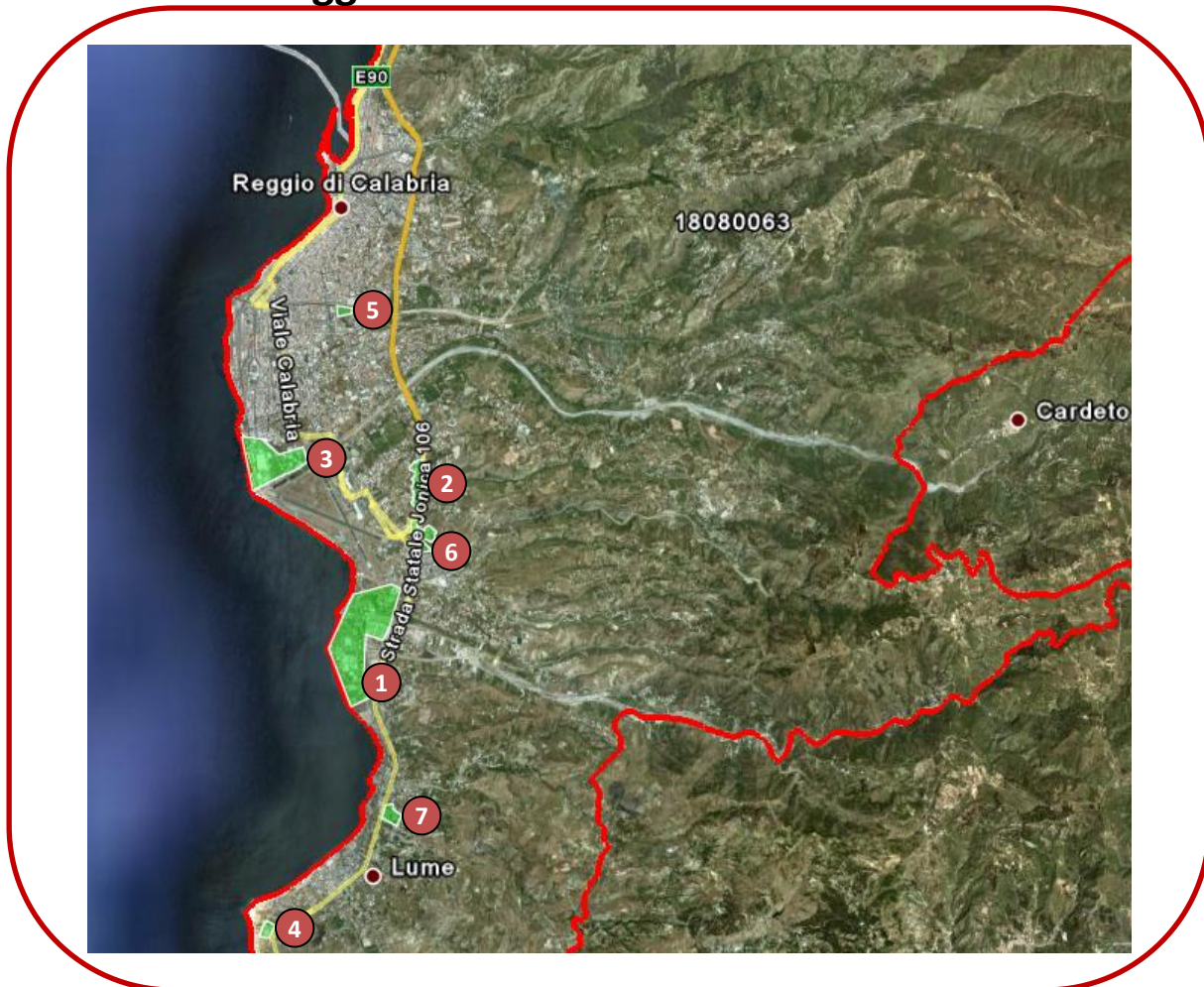
ID	Nome zona industriale	Dimensione zona industriale	Tecnologia DSL	Fascia prestazione effettiva DSL
1	ZI CSI Crotone	Media	ADSL FULL	3-7 Mbps
2	ZI Papaniciaro	Piccola	ADSL FULL	<3 Mbps
3	ZI Via dei Granai	Piccola	ADSL FULL	<3 Mbps

Dimensione zona industriale:  
 Piccola (<100 imprese), Media (100-300 imprese), Grande (>300 imprese)

Fonte: Osservatorio Banda Larga, Obiettivo Ultrabroadband - Between, 2012

# Reggio Calabria – Le Zone Industriali del Capoluogo

## Reggio Calabria - Zone Industriali



ID	Nome zona industriale	Dimensione zona industriale	Tecnologia DSL	Fascia prestazione effettiva DSL
1	ZI San Gregorio	Media	ADSL FULL	3-7 Mbps
2	ZI Via Sant'Elia	Piccola	ADSL 2+	>7 Mbps
3	ZI Via Padova	Media	ADSL 2+	3-7 Mbps
4	ZI Bosco Diramazione al Mare	Piccola	ADSL FULL	3-7 Mbps
5	ZI Via Calopinace	Piccola	ADSL 2+	>7 Mbps
6	ZI Via Costantino Salita Enel	Piccola	ADSL 2+	>7 Mbps
7	ZI Vico Pellaro	Piccola	ADSL FULL	3-7 Mbps

Dimensione zona industriale:  
 Piccola (<100 imprese), Media (100-300 imprese), Grande (>300 imprese)

Fonte: Osservatorio Banda Larga, Obiettivo Ultrabroadband - Between, 2012



# Vibo Valentia – Le Zone Industriali del Capoluogo

## Vibo Valentia - Zone Industriali



ID	Nome zona industriale	Dimensione zona industriale	Tecnologia DSL	Fascia prestazione effettiva DSL
1	ZI Portosalvo	Piccola	ADSL FULL	3-7 Mbps
2	ZI Viale Senatore Parodi	Piccola	ADSL2+	>7 Mbps
3	<b>ZI P.I.P. Maierato</b>	<b>Piccola</b>	<b>ADSL FULL</b>	<b>&lt;3 Mbps</b>
4	ZI Cocari	Piccola	ADSL FULL	3-7 Mbps
5	<b>ZI Via Luigi Pirandello</b>	<b>Piccola</b>	<b>ADSL2+</b>	<b>&lt;3 Mbps</b>
6	ZI Aeroporto	Media	ADSL 2+	3-7 Mbps

Dimensione zona industriale:  
 Piccola (<100 imprese), Media (100-300 imprese), Grande (>300 imprese)

Fonte: Osservatorio Banda Larga, Obiettivo Ultrabroadband - Between, 2012



# GLI INTERVENTI PUBBLICI NAZIONALI E LOCALI

# Le iniziative per lo sviluppo della banda larga (2013)

## Il Programma Infratel e l'Accordo MISE

A partire dal 2005 nelle Regioni del Mezzogiorno è stato realizzato il **Programma Banda Larga di Infratel**. In Calabria il programma è consistito nella realizzazione di **collegamenti in fibra ottica** per centrali telefoniche prive di collegamento.

Gli interventi di Infratel Italia sul territorio regionale sono proseguiti a seguito dell'**Accordo di Programma** per lo sviluppo della banda sul territorio calabrese tra il Ministero dello Sviluppo Economico e la Regione Calabria, firmato nel mese di ottobre 2009.

L'Accordo prevede interventi per la banda larga per un totale di 15 milioni di Euro (10 milioni di Euro fondi FESR, 5 milioni di Euro dal MISE), a cui si aggiungono ulteriori 13 milioni di Euro di fondi FEASR disponibili per lo sviluppo della banda larga nelle aree rurali (aree C e D) della regione.

Previste azioni di:

- Infrastrutturazione in fibra ottica delle centrali non collegate, per consentire agli operatori di installare gli apparati DSLAM e offrire il servizio xDSL a cittadini, imprese e Pubblica Amministrazione;
- Infrastrutturazione con reti wireless dei territori in cui l'impiego delle tecnologie di rete fissa per motivi di scarsa densità abitativa non risulti conveniente.

*Fonte: Osservatorio Banda Larga, Obiettivo Ultrabroadband - Between, 2012*

Promozione presso le Camere di Commercio dei servizi ICT avanzati resi disponibili dalla banda larga

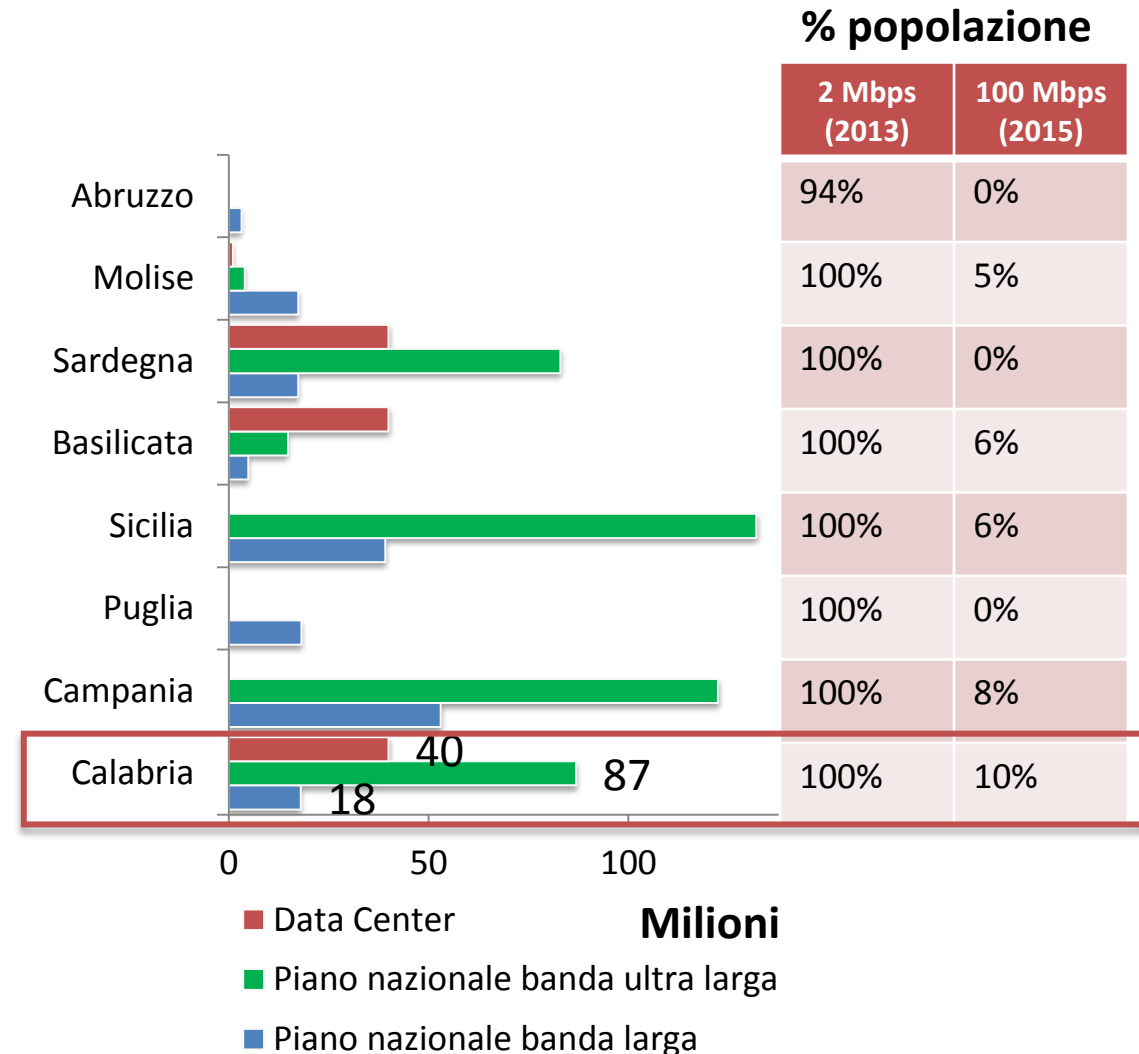
Unioncamere Calabria

# Le iniziative per lo sviluppo della banda ultra larga (2020)

## Strategia ADI per il Sud - Piano di azione Coesione

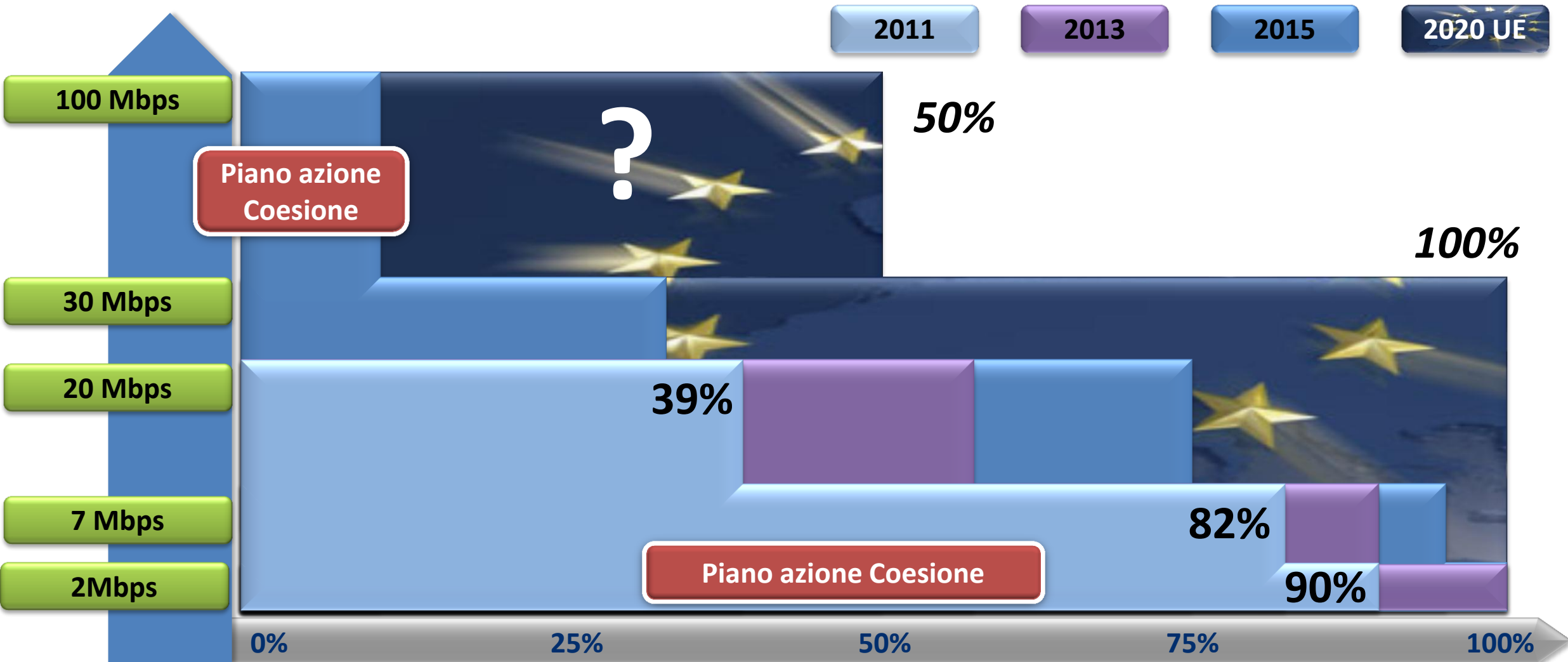
Tre progetti infrastrutturali per l'attuazione dell'Agenda digitale da realizzare nelle Regioni del Mezzogiorno:

- **Piano Nazionale Banda Larga (171 Mln €):** Prevede l'infrastrutturazione dei territori regionali attualmente non coperti da banda larga per l'abilitazione di servizi di connettività ad almeno 2 Mbps per tutti entro il 2013;
- **Progetto Strategico Banda Ultralarga (443 Mln €):** Attuazione di vari modelli di intervento per portare la connettività, ad almeno 30 Mbps a tutti gli italiani anche avvalendosi della banda larga mobile o di tecnologie VDSL, assicurando al contempo che almeno il 50% delle famiglie si abboni a Internet ad oltre 100 Mbps;
- **Progetto Data Center (121 Mln €):** Realizzazione di data center al fine di accelerare il processo di completa dematerializzazione della PA e la digitalizzazione dei processi, lo sviluppo del cloud computing per la PA e le imprese e l'attrazione di investimenti dell'industria ICT nel sud del Paese.



Fonte: Osservatorio Banda Larga, Obiettivo Ultrabroadband - Between, 2012

# Le previsioni di medio e lungo periodo



Fonte: Osservatorio Banda Larga, Obiettivo Ultrabroadband - Between, 2012

Unità locali coperte (%)

# LE OPZIONI DI POSIZIONAMENTO

# Le opzioni di posizionamento per la CCIAA

## AZIONE PROPEDEUTICA

- Diventare interlocutore dei vari attori sul proprio territorio anche sul tema delle reti di nuova generazione, con particolare riferimento alle azioni della Regione Calabria



## AZIONI DIRETTE E INDIRETTE

- **1 - Aumentare la partecipazione delle imprese della provincia all'economia digitale** e incrementare la loro inclusione digitale, e utilizzare questa azione sulla domanda per negoziare un allargamento degli interventi regionali o autonomi degli operatori.
- **2 - Indirizzare il processo di trasformazione infrastrutturale** delle reti di comunicazione sul territorio.
- **3 - Contribuire all'infrastrutturazione del territorio**, valutando la fattibilità di interventi diretti nelle aree esaminate.

# 1. Aumentare la partecipazione all'economia digitale

## Incontri di comunicazione e informazione

- **Tematiche di base**
  - Servizi innovativi abilitati dalla banda larga e ultra larga
  - L'impatto del Cloud Computing sui processi aziendali
  - Strumenti di marketing digitale
  
- **Tematiche a scelta**
  - Strumenti ICT per l'innovazione del business
  - Enterprise 2.0 e i Social Media
  - Il commercio elettronico
  - Sicurezza e Privacy
  - Multicanalità e Unified Communication
  - Strumenti del web e motori di ricerca
  - Dai programmi applicativi alle Apps
  - Il mercato pubblicitario (RSS, Atom, pubblicità virale)
  - Nuovi modelli di business con il supporto delle ICT
  - I nuovi strumenti di produzione: dagli smartphone, ai tablet ai thin client

### SCHEDA DI ISCRIZIONE

Si prega di inviare entro il .... la seguente scheda di iscrizione compilata e firmata via fax al numero .... o via email all'indirizzo .....

### INCONTRO DI INFORMAZIONE "Servizi ICT a banda larga e ultra larga. Le novità e le opportunità per le imprese"

Cognome \_\_\_\_\_  
 Nome \_\_\_\_\_  
 Ente/azienda \_\_\_\_\_  
 Funzione \_\_\_\_\_  
 Indirizzo \_\_\_\_\_  
 Telefono \_\_\_\_\_  
 E-mail \_\_\_\_\_

*La partecipazione all'incontro è gratuita*

Informativa ai sensi del D. Lgs 196/2003, art. 13  
 La informiamo che i suoi dati saranno conservati nel nostro archivio informatico e saranno utilizzati solo per l'invio di materiale informativo e promozionale inerente alle nostre attività. La informiamo inoltre che ai sensi dell'art 7 della legge, lei ha diritto di conoscere, aggiornare, cancellare, rettificare i Suoi dati e opporsi all'utilizzo degli stessi, se trattati in violazione della legge.

### IL PROGETTO

La diffusione di strumenti di comunicazione sempre più veloci sta modificando non solo il modo di comunicare da parte delle aziende ma anche la loro organizzazione.

Gli obiettivi ambiziosi contenuti nell'Agenda Digitale Europea mostrano un futuro in cui la disponibilità di banda larga sarà fondamentale per poter utilizzare alcuni nuovi servizi in grado di dare ulteriore forza al business delle imprese.

Già oggi le opportunità sono notevoli, ma spesso alla insufficienza in termini di infrastrutture si affianca anche una cultura digitale non sempre all'altezza della situazione.

L'incontro rappresenta l'occasione per condividere informazioni sulle principali novità e sulle opportunità che, con pochi investimenti, anche le PMI possono cogliere grazie ai servizi ICT.

### SEDE DELL'INCONTRO

**CONTATTI**  
 Camera di Commercio di Reggio Calabria  
 Via \_\_\_\_\_  
 Ref. \_\_\_\_\_  
 Tel. \_\_\_\_\_  
 Email: \_\_\_\_\_

Unioncamere Calabria  
 Indirizzo \_\_\_\_\_  
 Referente \_\_\_\_\_  
 Telefono \_\_\_\_\_  
 Email \_\_\_\_\_



**Servizi ICT a banda larga e ultra larga.  
 Le novità e le opportunità per le imprese**

Reggio Calabria, 29 marzo 2012  
 Sala ...; h. 14.30



## 2. Indirizzare il processo di trasformazione infrastrutturale

### Negoziare le priorità di intervento con la Regione

---

- Avvio di un contatto istituzionale con la Regione
- Confronto sui piani governativi/regionali, sia di prima generazione BB, sia NGN, per portare le istanze delle imprese

### Attenzione agli sviluppi infrastrutturali nell'ambito delle Smart Cities

---

- Monitorare l'avvio di progetti di smart city sul territorio
- Sfruttare gli eventuali interventi sulle reti energetiche per promuovere la posa delle reti in fibra ottica nelle aree industriali

### Attrazione degli operatori sul territorio

---

- Ad oggi, ad esclusione dei principali comuni capoluogo, il territorio non appare prioritario per gli operatori TLC
- Gli operatori stanno però ridefinendo i piani di investimento, anche alla luce delle iniziative pubbliche di cui sopra
- Occorre pertanto, nei confronti degli operatori, approfondirne i piani e far valere sul tavolo "negoziale" gli eventuali interventi sulla domanda, qualora si registrasse una disponibilità ad intervenire



# 3 - Contribuire all'infrastrutturazione del territorio

## Obiettivo

- **Abilitare** alcune aree del territorio provinciale alla Banda Ultra Larga, in modo sussidiario rispetto ai piani degli operatori di telecomunicazioni.
- Innescare un **circolo virtuoso** che da un lato attrae nuove aziende e dall'altro abilita a nuovi mercati le aziende già presenti nell'area.
- Pianificare un intervento di infrastrutturazione che tenga presente anche gli **aspetti ecosostenibili** dell'area oggetto dell'intervento (ad esempio certificazione **UBB&Green**).

## Modello di intervento e ruolo della Camera di Commercio

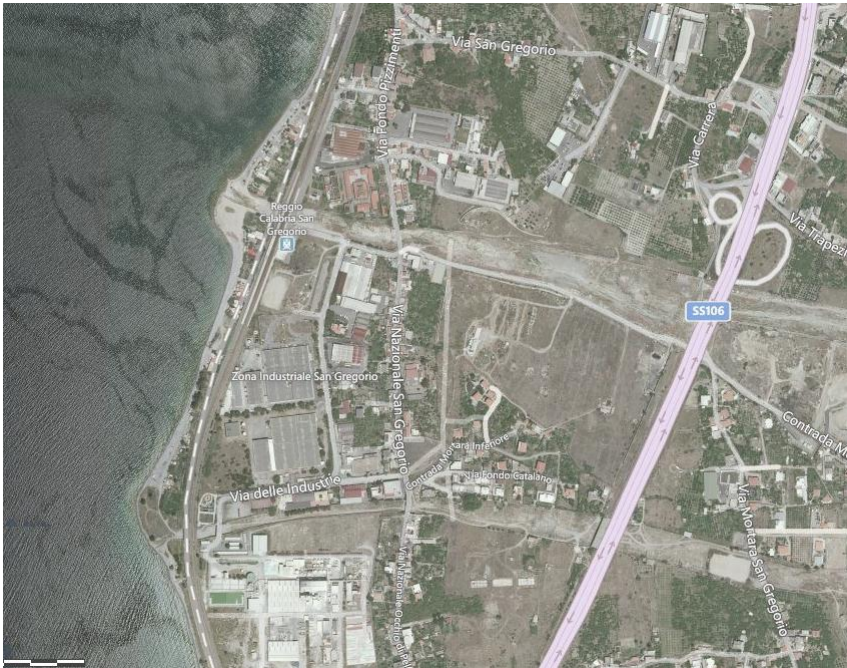
- Realizzazione di un'**infrastruttura passiva** (solo cavidotti e fibra) a basso impatto territoriale (tecniche di scavo non invasive) e realizzazione del **backhauling** che connette l'area al backbone in fibra più vicino.
- Creare **consenso con gli enti locali interessati** dall'intervento per **ridurre al minimo gli oneri di scavo e di ripristino** con la conseguente riduzione dei costi di realizzazione dell'infrastruttura.
- Rivendita **wholesale** della fibra ottica spenta a tutti gli operatori (soffiaggio fibra ottica – nessun ulteriore intervento di scavo).

## Selezione delle aree

- **Dimensione** media delle aree: > di 300/400 imprese
- Presenza di **aziende leader** di settore che possano svolgere un ruolo di volano
- **Aree potenzialmente ampliabili**: aree che eventualmente permettono un ampliamento in caso di nuove lottizzazioni

# Valutazione preliminare su due casi specifici Esemplificativo

## ZI San Gregorio (Reggio Calabria)



Superficie area: 1,1 km<sup>2</sup>  
 Numero di aziende: 100-150 aziende  
 Costi di realizzazione: 200-250 k€  
 PBT: 12 anni

## ZI Portosalvo (Vibo Valentia)



Superficie area: 1,6 km<sup>2</sup>  
 Numero di aziende: <100 aziende  
 Costi di realizzazione: 100-150 k€  
 PBT: 10 anni

Fonte: Osservatorio Banda Larga, Obiettivo Ultrabroadband - Between, 2012

Promozione presso le Camere di Commercio dei servizi ICT avanzati resi disponibili dalla banda larga

Unioncamere Calabria